



Up-a-Tree
ASSOCIATES



Coaching Training Advies

De professionals van Up-a-Tree denken mee: met advies op maat, individuele coaching, of gerichte training voor uw groep.

“Zonder Up-a-Tree was de situatie compleet geëscaleerd”

“Vorig jaar hadden we bij ons in de kerkenraad een conflict dat vrij hoog opliep”, vertelt een predikant die liever niet met naam genoemd wil worden. “Ik heb toen voorgesteld om professionele hulp in te schakelen. Dat is met Up-a-Tree goed uitgekapt!”

“Training voor beginnende predikanten is goud waard”

Johan van Vugt, predikant in de Hersteld Hervormde Kerk en voorheen werkzaam als psycholoog, volgde afgelopen jaren de vierjarige training voor predikanten die net in hun eerste gemeente begonnen zijn. “Ze geven goede feedback in een mooie mix van een nuchtere en geestelijke kijk.”

“Ik heb geleerd om mijn sterke kanten beter te benutten”

Marian van Giezen, predikant binnen de Protestantse Kerk in Nederland, volgde een coachingstraject bij Up-a-Tree. Ze leerde zichzelf daardoor beter kennen, vertelt ze.

“Mooi dat er ook aandacht is voor de geestelijke dimensie”

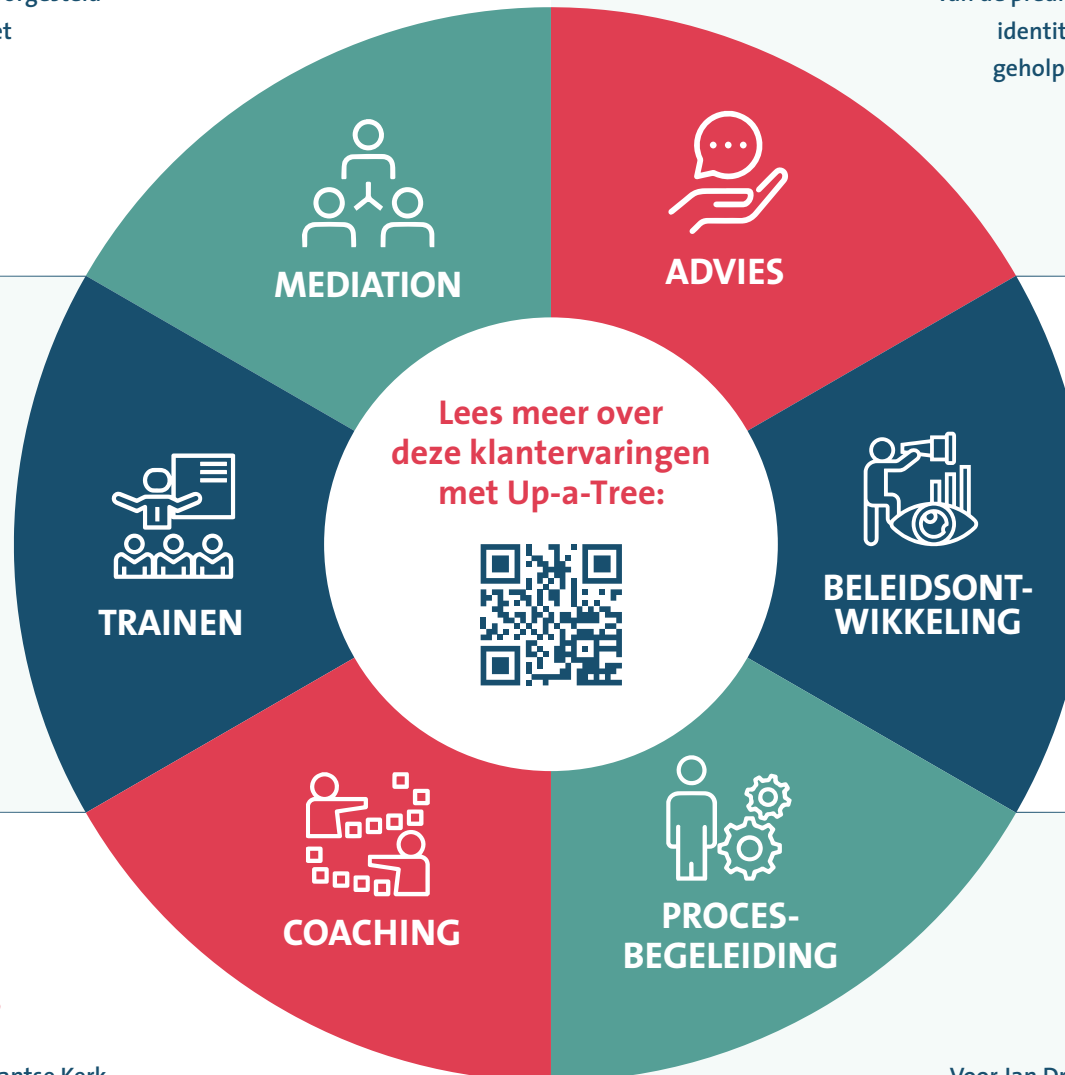
“Onze kerkenraad liet zich in een aantal sessies door Up-a-Tree adviseren over de verhouding tussen de werkzaamheden van de predikant en de rest van de kerkenraad. Hun advies over identiteitsvorming en de uitvoering ervan heeft ons goed geholpen. Als kerkenraad waren we heel enthousiast over de aanpak van Up-a-Tree”, aldus Ron van de Kamp, destijds predikant in Putten.

“Groeï vrijwilligers in PKN gemeente”

Het kostte de Protestantse Gemeente Het Vierkant in het Noord-Hollandse Wognum moeite om nieuwe vrijwilligers te vinden voor verschillende taken. Na een cursus van Up-a-Tree is er voor een andere aanpak gekozen. “We merken dat het echt verschil maakt”, vertelt vice-voorzitter Jan Hania.

“Fijn om iemand te hebben die met je meedenkt”

Voor Jan Drost is Up-a-Tree de afgelopen jaren uitgegroeid tot een vaste sparringpartner. Drost is algemeen secretaris van het deputaatschap Bijzondere Noden van de Gereformeerde Gemeenten, een hulporganisatie die wereldwijd diaconale projecten ondersteunt.



- *Wat als er een conflict dreigt te ontstaan binnen de gemeente?*
- *Hoe vermijd ik als ambtsdrager dat mijn gezin onder de hoge werkdruk lijdt?*
- *Hoe zorg ik ervoor dat de communicatie binnen de kerkenraad verbetert?*

Up-a-Tree Associates is een trainings- en coachingsbureau waar je terecht kunt met dit soort vragen.

Als er een conflict ontstaat binnen de kerkenraad of breder in de gemeente, kan dat mensen diep raken. De gevolgen zijn vaak ingrijpend. Up-a-Tree kan in zo'n situatie veel betekenen - mediation is een van de diensten die het bureau aanbiedt. Maar voorkomen is beter dan genezen. Daarom richt Up-a-Tree zich nadrukkelijk ook op training, advies en coaching. Zo heeft Up-a-Tree een complete leergang professionele ontwikkeling opgezet voor theologiestudenten, en bijscholingsmodules voor predikanten. Alle diensten van Up-a-Tree vindt u in het diagram afgebeeld.

Up-a-Tree richt zicht zowel op kerkenraden en colleges, als op predikanten en andere ambtsdragers. Barend van den Broek en Kees van Dam, de eigenaars van Up-a-Tree, weten wat er kan spelen op het geschakeerde

kerkelijk erf in Nederland. Ze hebben beiden jarenlange ervaring als coach en trainer zowel in Nederland als daarbuiten.

Veel kerkenraden en gemeenten komen bij Up-a-Tree terecht met een gerichte adviesvraag, bijvoorbeeld in het kader van een veranderingstraject of een aanstaande fusie. Ze kunnen altijd rekenen op een goed voorbereid en gedegen advies. Het kan ook dat iemand bij Up-a-Tree aanklopt omdat hij of zij op persoonlijk vlak tegen grenzen aan loopt. Up-a-Tree biedt dan persoonlijke coaching. De corona-periode en de nawerking ervan zorgt ook voor veel vragen. Up-a-Tree staat u ook daarin bij, als groep of persoonlijk. Dat kan ook op afstand met video-verbinding voor kennismaking, coaching of intervisie.



Kerkewijk 117, 3904 JB Veenendaal
+31 (0)6 2487 4795 / +31 (0)6 4432 4988
contact@up-a-tree.nl www.up-a-tree.nl